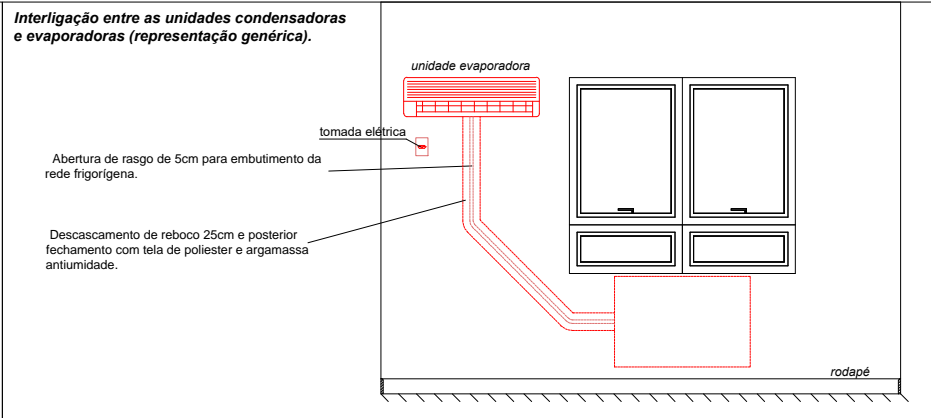
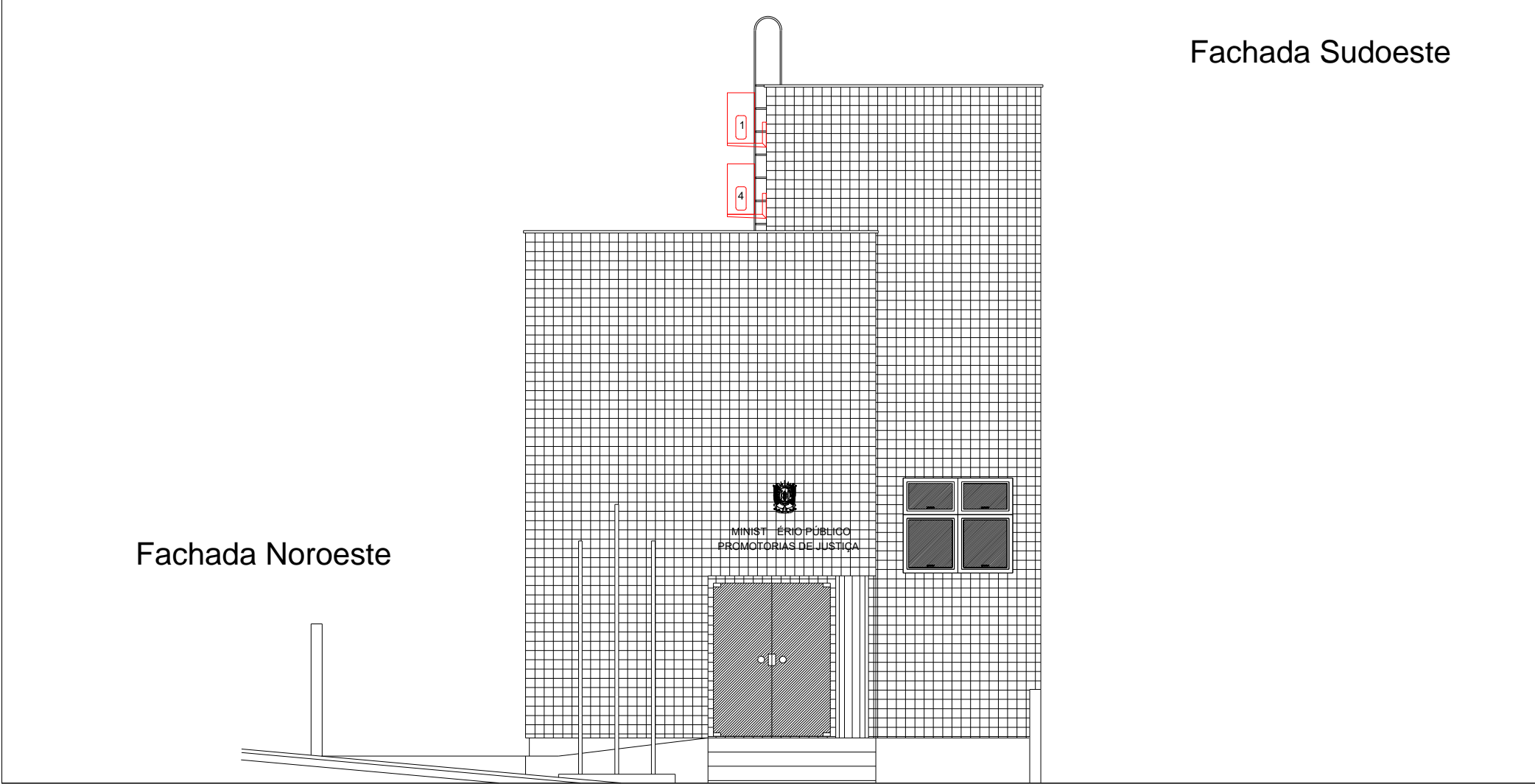
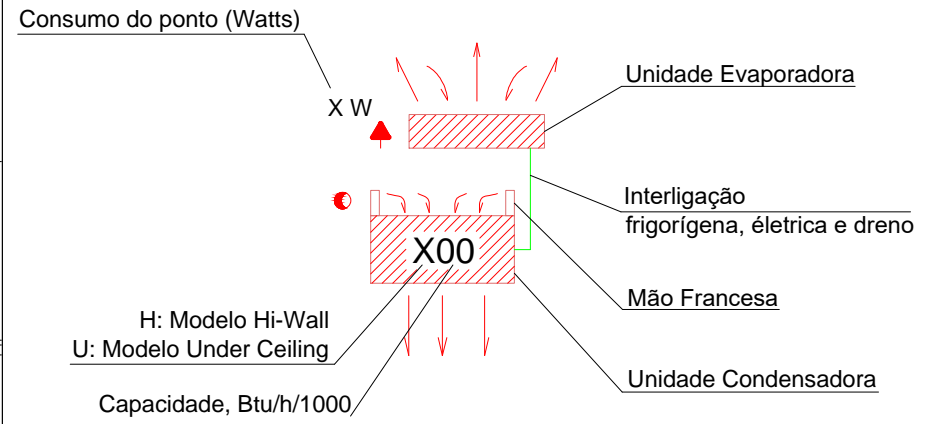


- A borda superior das unidades evaporadoras deve ficar a 15cm de distância do forro (laje ou gesso), no mínimo;
- A altura do piso à face superior das unidades evaporadoras deverá ser confirmada com a fiscalização da obra;
- Fazer o fechamento dos rasgos com tela e argamassa antiumidade;



- Espera elétrica 220 V com aterramento, instalada em tomada alta, padrão vigente, alimentada por disjuntor 20 A
- Ponto de dreno em PVC Ø 25 mm
- Sistema quente e frio com rotação variável
- Sistema frio com rotação variável



Item	Andar	Local	Potência (BTU/h)	Aparelho	Modelo	Tipo	Consumo (W)
1	Térreo	Recepção	9.000	Novo	Hi-wall	q/f	830
2	Térreo	Secretaria	9.000	Novo	Hi-wall	q/f	830
3	Térreo	Gabinete 1	12.000	Novo	Hi-wall	q/f	1100
4	2° ANDAR	Reuniões	12.000	Novo	Hi-wall	q/f	1100
5	2° ANDAR	Assessores	9.000	Novo	Hi-wall	q/f	830
6	2° ANDAR	Gabinete 2	12.000	Novo	Hi-wall	q/f	1100
7	2° ANDAR	Servidor	9.000	Novo	Hi-wall	frio	830

MINISTÉRIO PÚBLICO

PROCURADORIA-GERAL DE JUSTIÇA

DIVISÃO DE ARQUITETURA E ENGENHARIA

OBRA		ÁREA TOTAL
PROMOTORIAS DE JUSTIÇA DE CACEQUI		
CONTEÚDO		ESCALA
AR CONDICIONADO - Fachadas - SO e NO		1/75
ENDEREÇO		DATA
Rua Tiradentes, nº 178 - CENTRO		10/01/2025
PROCURADOR-GERAL DE JUSTIÇA	DIRETOR-GERAL	ÚLTIMA ATUALIZAÇÃO
		DESENHO
		Izaquiel Vaz
COORD. DIVISÃO DE ARQUITETURA E ENGENHARIA MP/RS RESPONSÁVEL TÉCNICO PROJETO	PROJETO	PRANCHA
ENG. MIGUEL SIMÕES NETO CREA/RS 124.610	ENG. IZAQUIEL DOS SANTOS VAZ CREA/RS 243260	4/4