



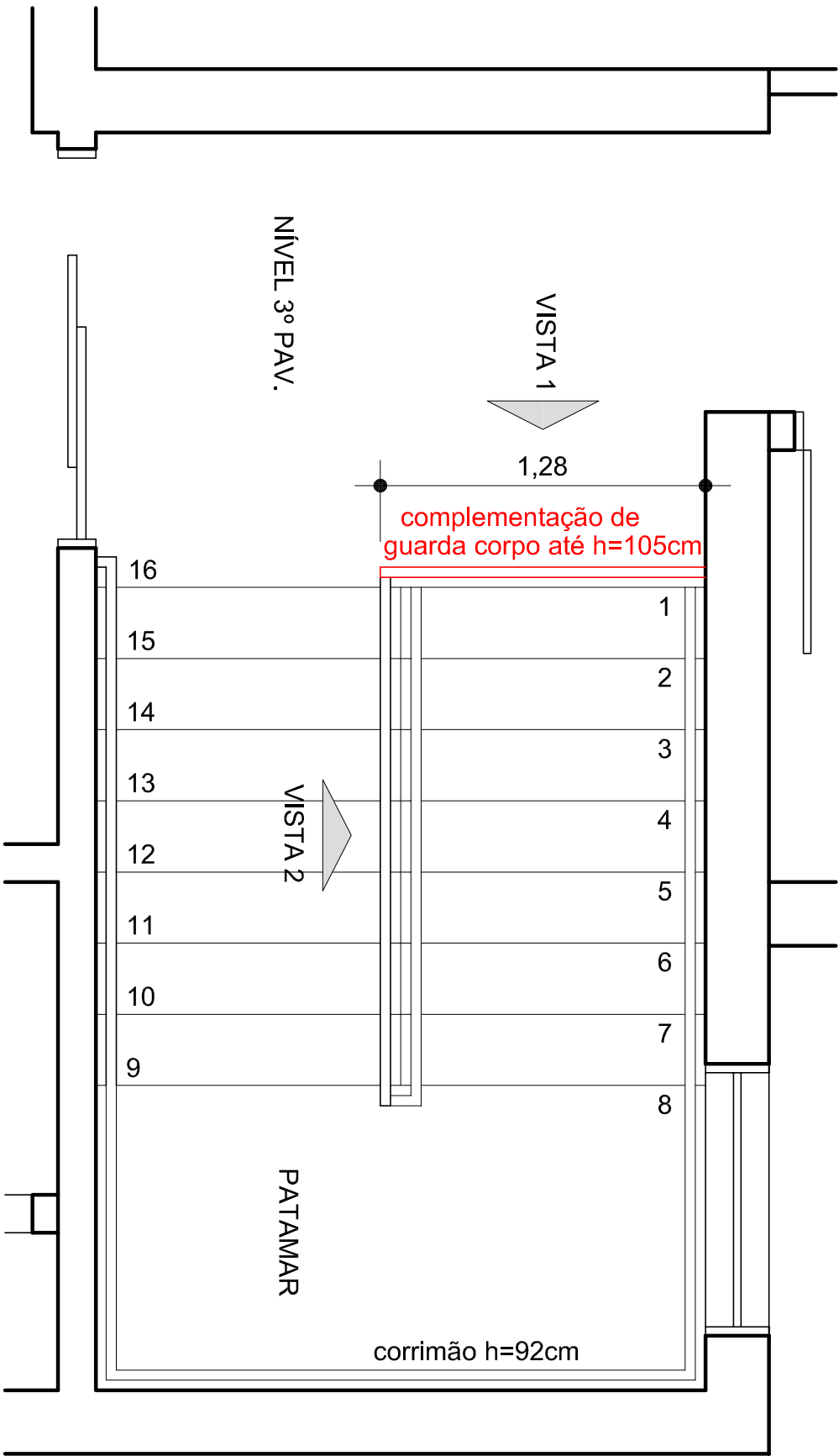
MINISTÉRIO PÚBLICO
PROCURADORIA-GERAL DE JUSTIÇA
DIVISÃO DE ARQUITETURA E ENGENHARIA

OBRA		PROMOTORIAS DE JUSTIÇA DE CRUZ ALTA	
CONTEÚDO		ESCALA	
OBS.:		1/50	DESENHO
ANTES DA EXECUÇÃO, CONFERIR DIMENSÕES NO LOCAL		DATA	RESP. TÉCNICO
		SET/2023	ARQ. DAILENE DA LUZ

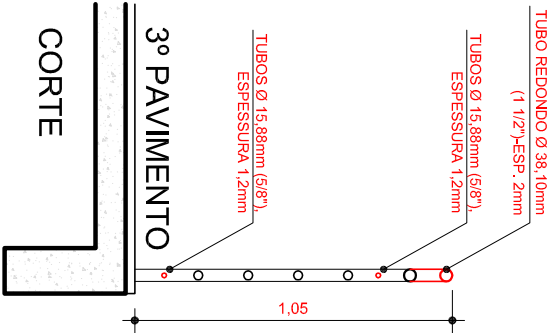
PRANCHA

D1

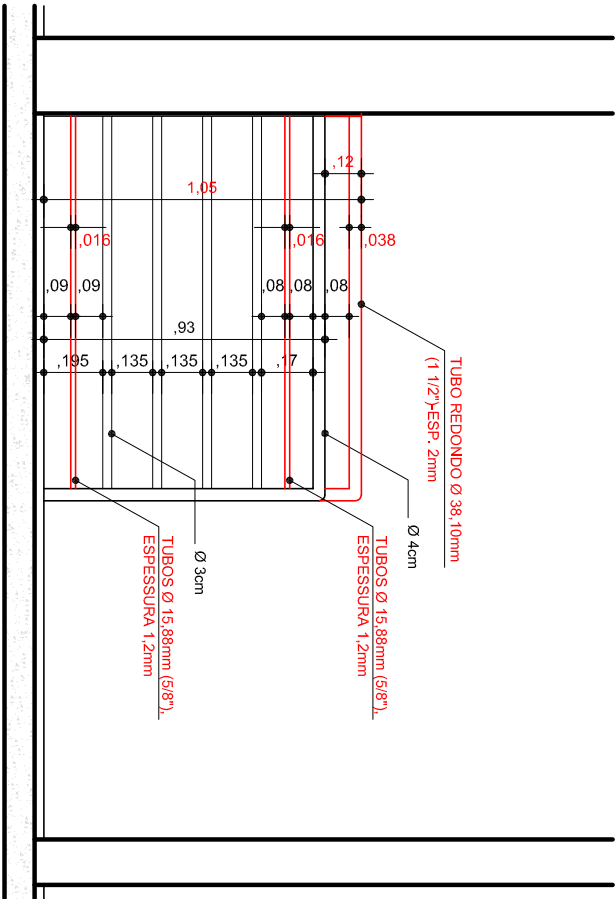
PLANTA BAIXA



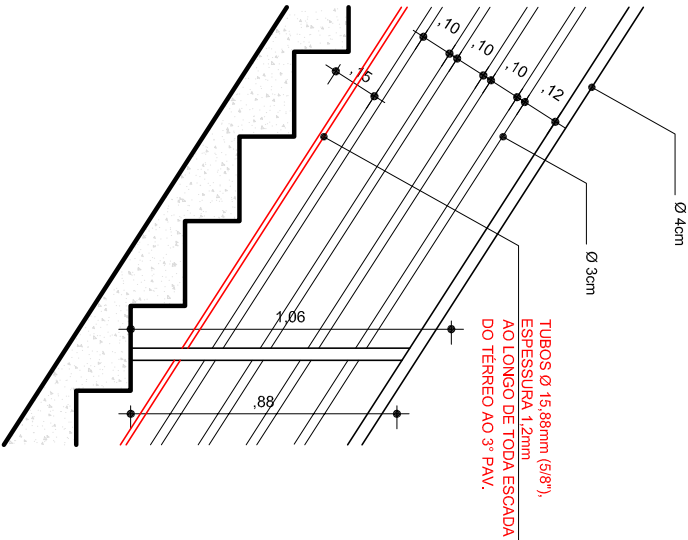
*ACABAMENTO DE GUARDA-CORPO E CORRIMÃOS
EM FERRO COM PINTURA ESMALTE



VISTA 1



VISTA 2



MINISTÉRIO PÚBLICO
PROCURADORIA-GERAL DE JUSTIÇA
DIVISÃO DE ARQUITETURA E ENGENHARIA

OBRA	PROMOTORIAS DE JUSTIÇA DE CRUZ ALTA	
CONTEÚDO	ESCALADA - Complementação de guarda-corpo e corrimãos	
OBS.:	ANTES DA EXECUÇÃO, CONFERIR DIMENSÕES NO LOCAL	

ESCALA	DESENHO
1/50	
DATA	RESP. TÉCNICO
SET/2023	ARQ. DAIENE DA LUZ

D2