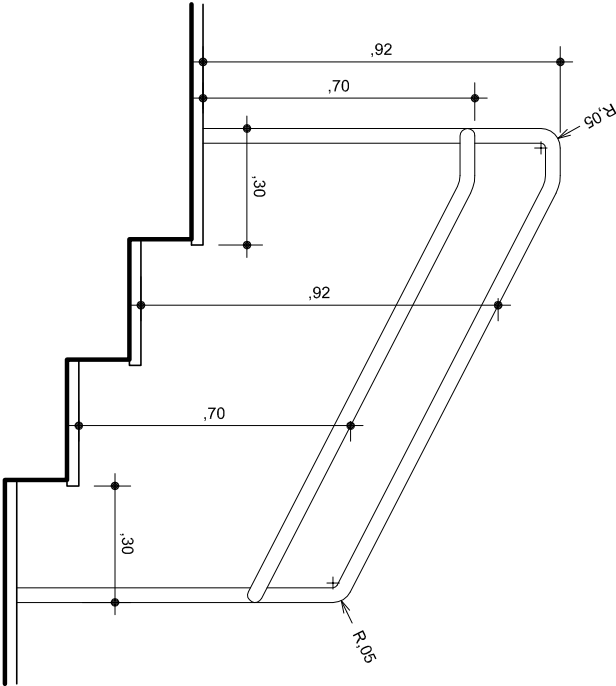
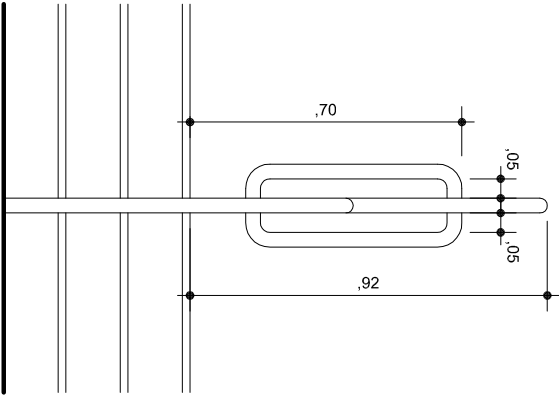


CORRIMÃO INTERMEDIÁRIO
 ESCADA DO ACESSO

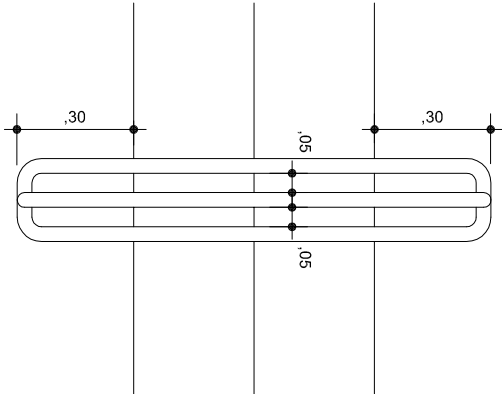
TUBO EM FERRO,
 Ø 38, 10mm (1 1/2"), ESPESURA 2mm
 ACABAMENTO EM PINTURA ESMALTE



VISTA LATERAL



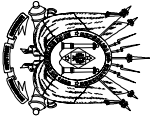
VISTA FRONTAL



PLANTA BAIXA

ALTURA DO CORRIMÃO MEDIDA NO CENTRO DO DEGRAU

ANTES DA EXECUÇÃO, CONFERIR DIMENSÕES NO LOCAL



MINISTÉRIO PÚBLICO
 PROCURADORIA-GERAL DE JUSTIÇA
 DIVISÃO DE ARQUITETURA E ENGENHARIA

OBRA	PROMOTORIAS DE JUSTIÇA DE TAQUARA		ESCALA	DESENHO	PRANCHA
DETALHE	CORRIMÃOS INTERMEDIÁRIO		1:20		
LOCAL	ESCADA ACESSO PRINCIPAL		DATA	RESP. TÉCNICO	
OBS.:	ANTES DA EXECUÇÃO, CONFERIR DIMENSÕES NA OBRA		MAI/2023	ARQ. DAIENE G. DA LUZ	
D3					