

MINISTÉRIO PÚBLICO
PROCURADORIA-GERAL DE JUSTIÇA
DIVISÃO DE ARQUITETURA E ENGENHARIA

OBRA Promotorias de Justiça de Guaíba
 DETALHE Hidrantes - Planta Baixa Térreo
 LOCAL GUAÍBA - RS

Escala 1/100
 Data AGO/2018
 Obra Resp. Técnico ARQ.HUGO PASQUINI

PRANCHA
01

DEPÓSITO
LIMPEZA/
VESTIÁRIO
A= 7,99 m²
P= Basalto Iustrado

Q.G.B.T.
A= 5,97 m²
P= Cimentado

ARQUIVO
A= 34,39 m²
P= Basalto Iustrado

19

3
2
1

CIRCULAÇÃO
A= 14,08 m²
P= Basalto Iustrado

ACIONADOR/SONORIZADOR
h= 1,30m

ELETRODUTO AÇO GALVANIZADO 20mm(3/4")
VAI DO SUBSOLO AO 3º PAV.

SUBESTAÇÃO
A= 13,86 m²
P= Cimentado
Ré-direito= 3,10m

RESERVATÓRIO INFERIOR
A= 14,85 m²
P= Cimentado



MINISTÉRIO PÚBLICO
PROCURADORIA-GERAL DE JUSTIÇA
DIVISÃO DE ARQUITETURA E ENGENHARIA

OBRA PROMOTORIAS DE GUAIBA

CONTEÚDO

ALARME DE INCÊNDIO SUBSOLO, 2º E 3º PAV

OBS.:

ANTES DA EXECUÇÃO, CONFERIR DIMENSÕES NA OBRA

ESCALA

1:50

DESENHO

ARQ. GEOVANI LEMOS

DATA

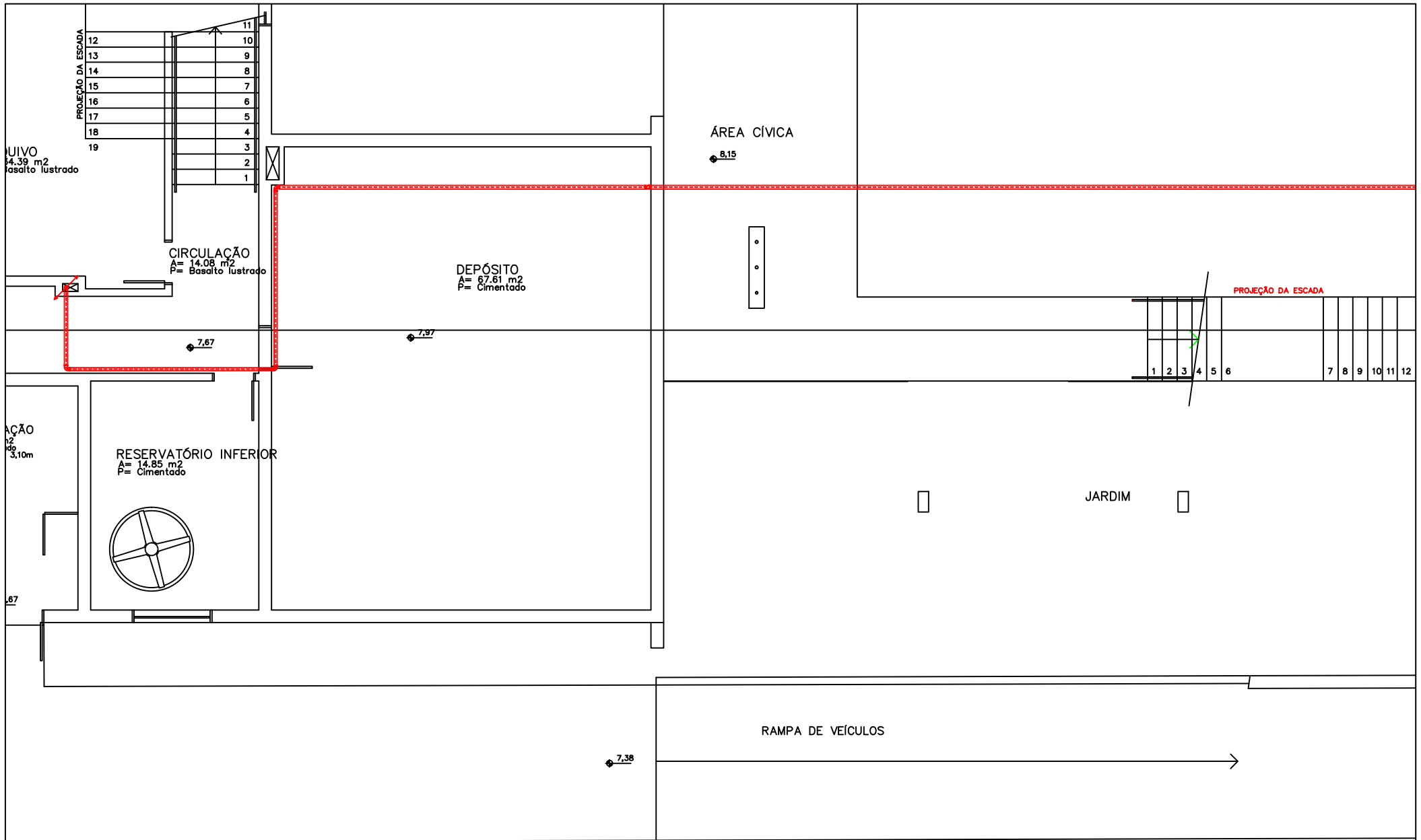
JUL/2018

RESP. TÉCNICO

ARQ. HUGO PASQUINI

PRANCHA

L2

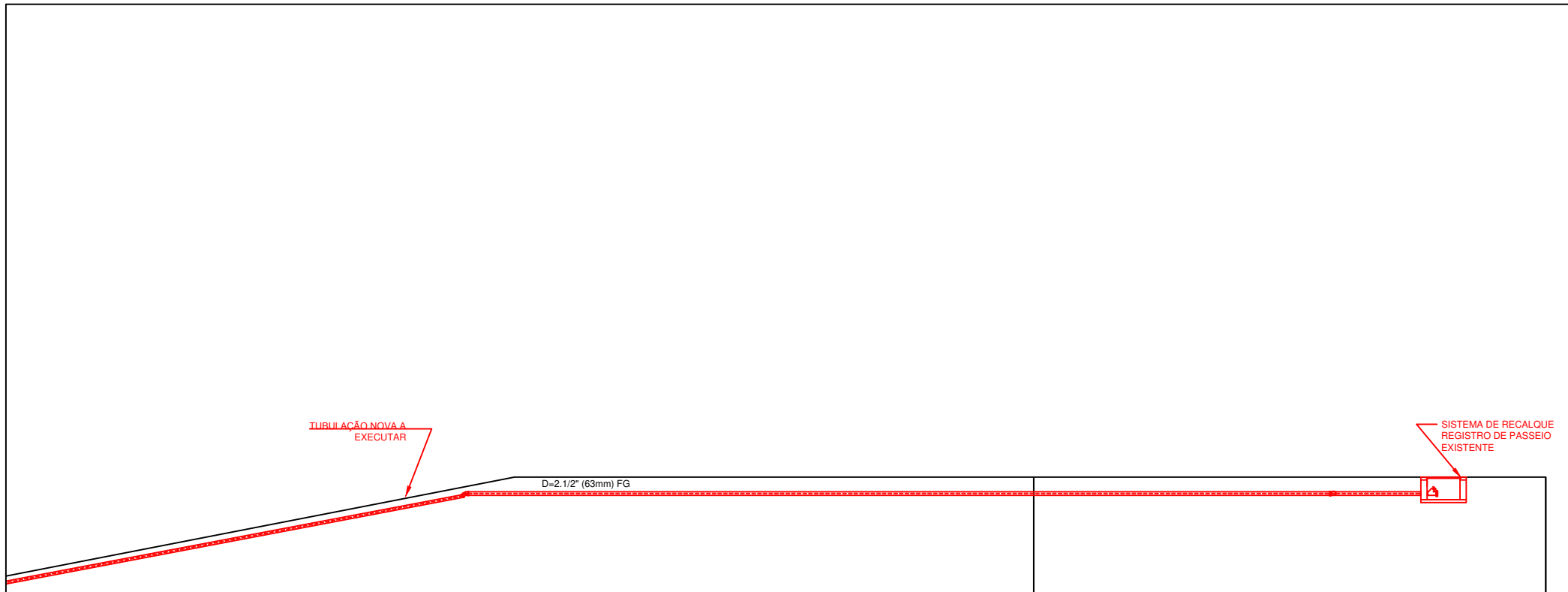


MINISTÉRIO PÚBLICO
PROCURADORIA-GERAL DE JUSTIÇA
 DIVISÃO DE ARQUITETURA E ENGENHARIA

OBRA Promotorias de Justiça de Guaíba
 DETALHE Hidrantes - Planta Baixa Subsolo
 LOCAL GUAÍBA - RS

Escala	Obra
1/100	
Data	Resp. Técnico
AGO/2018	ARQ.HUGO PASQUINI

PRANCHA
02



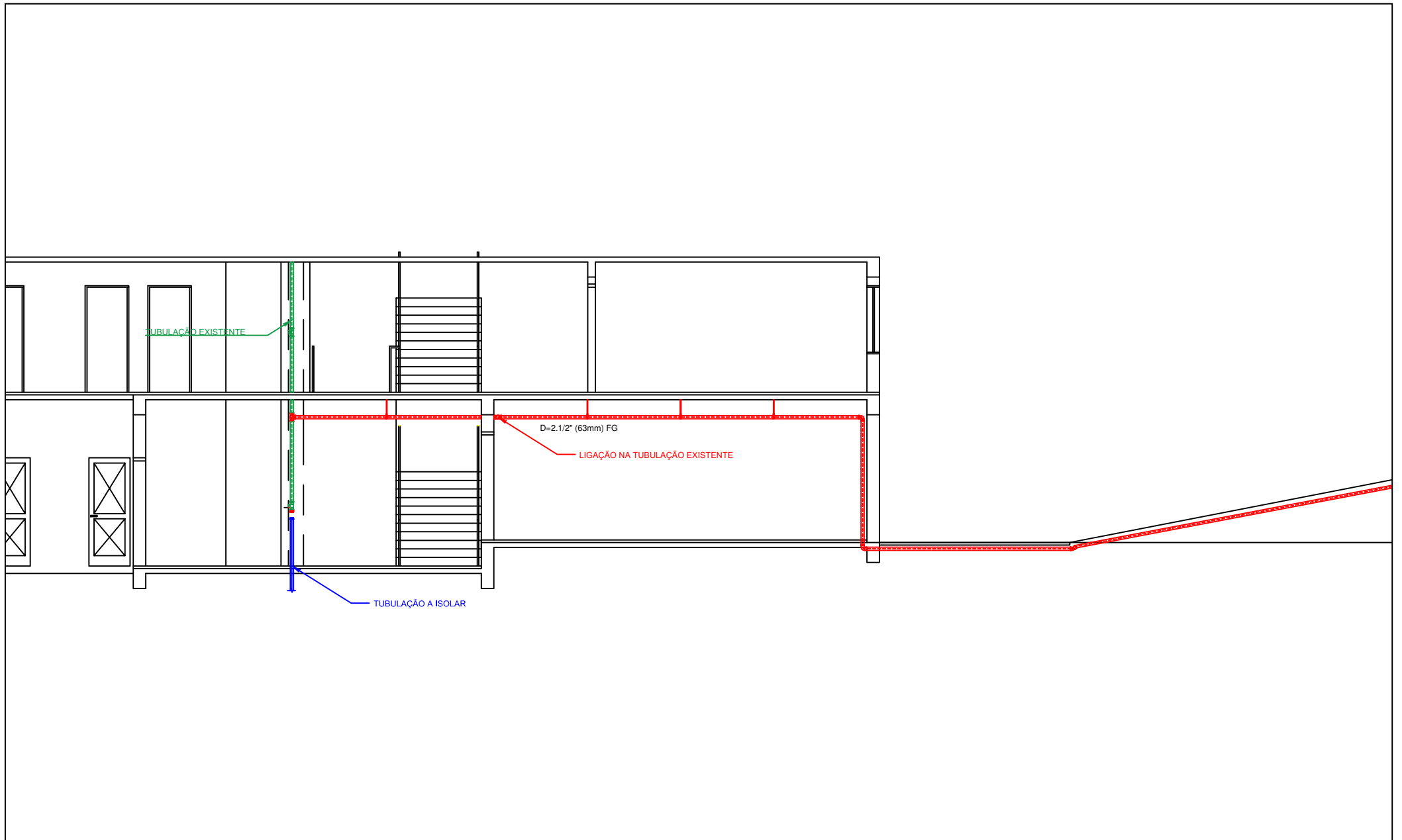
MINISTÉRIO PÚBLICO
PROCURADORIA-GERAL DE JUSTIÇA
 DIVISÃO DE ARQUITETURA E ENGENHARIA

OBRA	Promotorias de Justiça de Guaíba
DETALHE	Hidrantes - Vista lateral 1
LOCAL	GUAÍBA - RS

Escala	Obra
1/100	
Data	Resp. Técnico
AGO/2018	ARQ.HUGO PASQUINI

PRANCHA

03



MINISTÉRIO PÚBLICO
PROCURADORIA-GERAL DE JUSTIÇA
 DIVISÃO DE ARQUITETURA E ENGENHARIA

OBRA	Promotorias de Justiça de Guaíba
DETALHE	Hidrantes - Vista lateral 2
LOCAL	GUAÍBA - RS

Escala	Obra
1/100	
Data	Resp. Técnico
AGO/2018	ARQ.HUGO PASQUINI

PRANCHA

04

CIRCULAÇÃO
A= 34,83m²
P= Basalto Ilustrado

SAN. PÚBLICO
A= 5,34 m²
P= Basalto Ilustrado

ESPERA
A= 23,86 m²
P= Basalto Ilustrado
FORRO DE GESSO
A= 44,29 m²

ACIONADOR/SONORIZADOR
h= 1,30m

CABO BLINDADO C/2 PARES
ELETR. GALV.: 20mm(3/4")
RENTE A LAJE

CONDULETE TIPO L

CABO BLINDADO C/2 PARES
ELETR. GALV.: 20mm(3/4")
SOBRE O FORRO DE GESSO

SECRETARIA
A= 30,15 m²
P= Basalto Ilustrado

INETE 01
18 m²
salto Ilustrado

RECEPÇÃO
A= 10,46 m²
P= Basalto Ilustrado

ÁREA SEMICOBERTA
A= 18,92 m²
P= Basalto serrado
FORRO DE GESSO
A= 9,48 m²

TOMADA ELÉTRICA
A INSTALAR
CENTRAL DE ALARME
DE INCÊNDIO h= 1,30m



MINISTÉRIO PÚBLICO
PROCURADORIA-GERAL DE JUSTIÇA
DIVISÃO DE ARQUITETURA E ENGENHARIA

OBRA **PROMOTORIAS DE GUAÍBA**
CONTEÚDO **ALARME DE INCÊNDIO TÉRREO**
OBS.: ANTES DA EXECUÇÃO, CONFERIR DIMENSÕES NA OBRA

ESCALA 1:50
DATA JUL/2018
DESENHO ARQ. GEOVANI LEMOS
RESP. TÉCNICO ARQ. HUGO PASQUINI

PRANCHA

L1