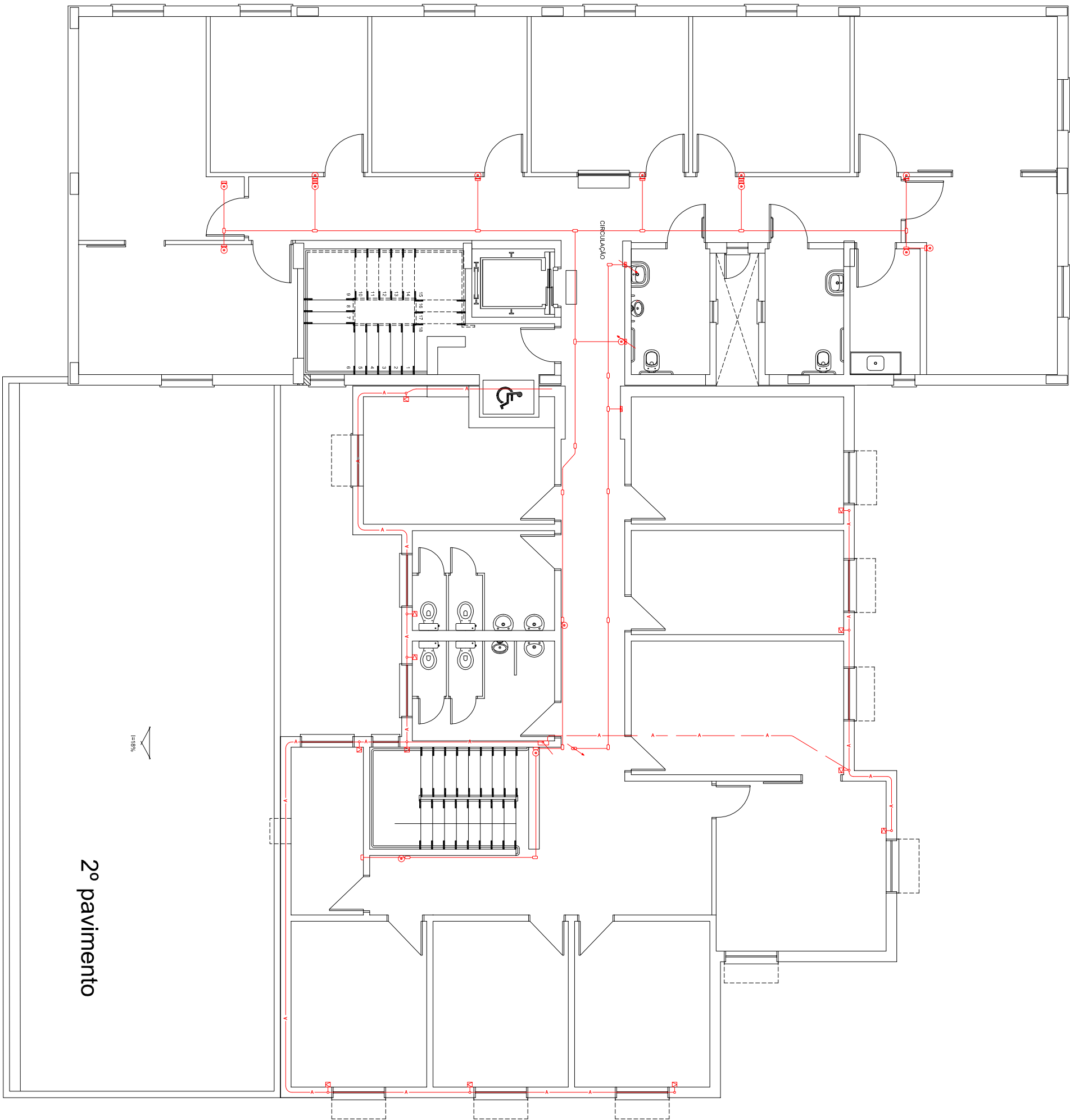




PONTO DE ALARME NA PAREDE A 2,30m DO PISO, EM CAIXA 50x100mm (PVC)



MINISTÉRIO PÚBLICO
PROCURADORIA-GERAL DE JUSTIÇA
DIVISÃO DE ARQUITETURA E ENGENHARIA

CONTEÚDO	PROMOTORIAS DE JUSTIÇA DE SANTA ROSA
DETALHE	INSTALAÇÕES DE ALARME - 2º PAV
LOCAL	
OBS.:	

ESCALA	DESENHO
1/100	
DATA	RESP. TÉCNICO
OUT/2017	ARQ. HUGO PASQUINI

PRANCHA
D2