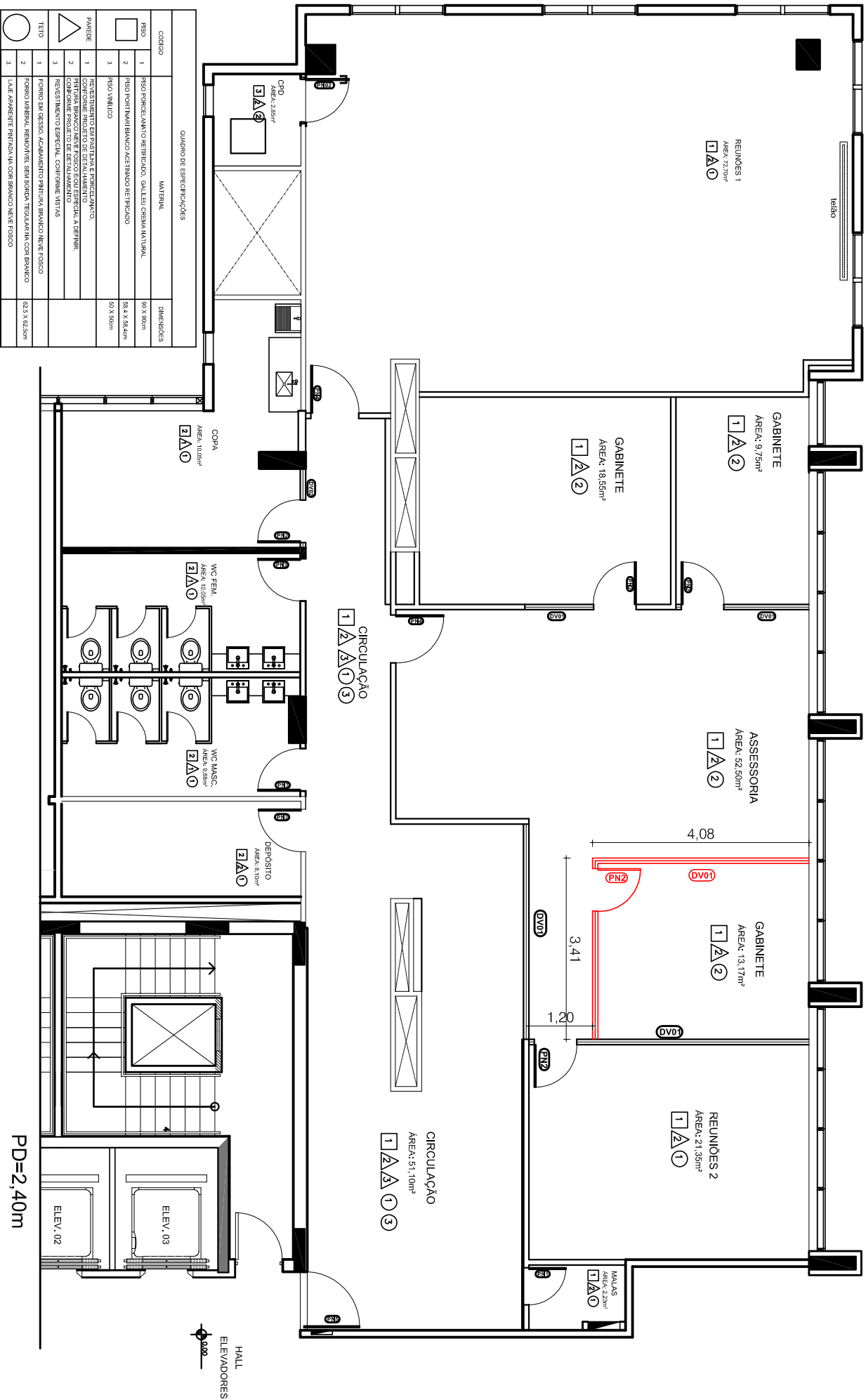


PN2 PORTA NOVA DE DIVISÓRIA ESPECIAL,
ACABAMENTO LAMINADO BRANCO (80x240cm)

DV01 DIVISÓRIA ESPECIAL EM VIDRO
INCOLOR DUPLIO COM PERSIANA INTERNA



PD=2,40m



MINISTÉRIO PÚBLICO
PROCURADORIA-GERAL DE JUSTIÇA
DIVISÃO DE ARQUITETURA E ENGENHARIA

OBRA **ESCRITÓRIO DE APOIO À ATUAÇÃO DOS MPS DO SUL**

DETALHE **PLANTA BAIXA - REFORMA**

LOCAL **BRASILIA - DF**

OBS.:

ESCALA

DESENHO

1/100

DATA

RESP. TÉCNICO

JAN/2018

ARQ. HUGO PASQUINI

R1