



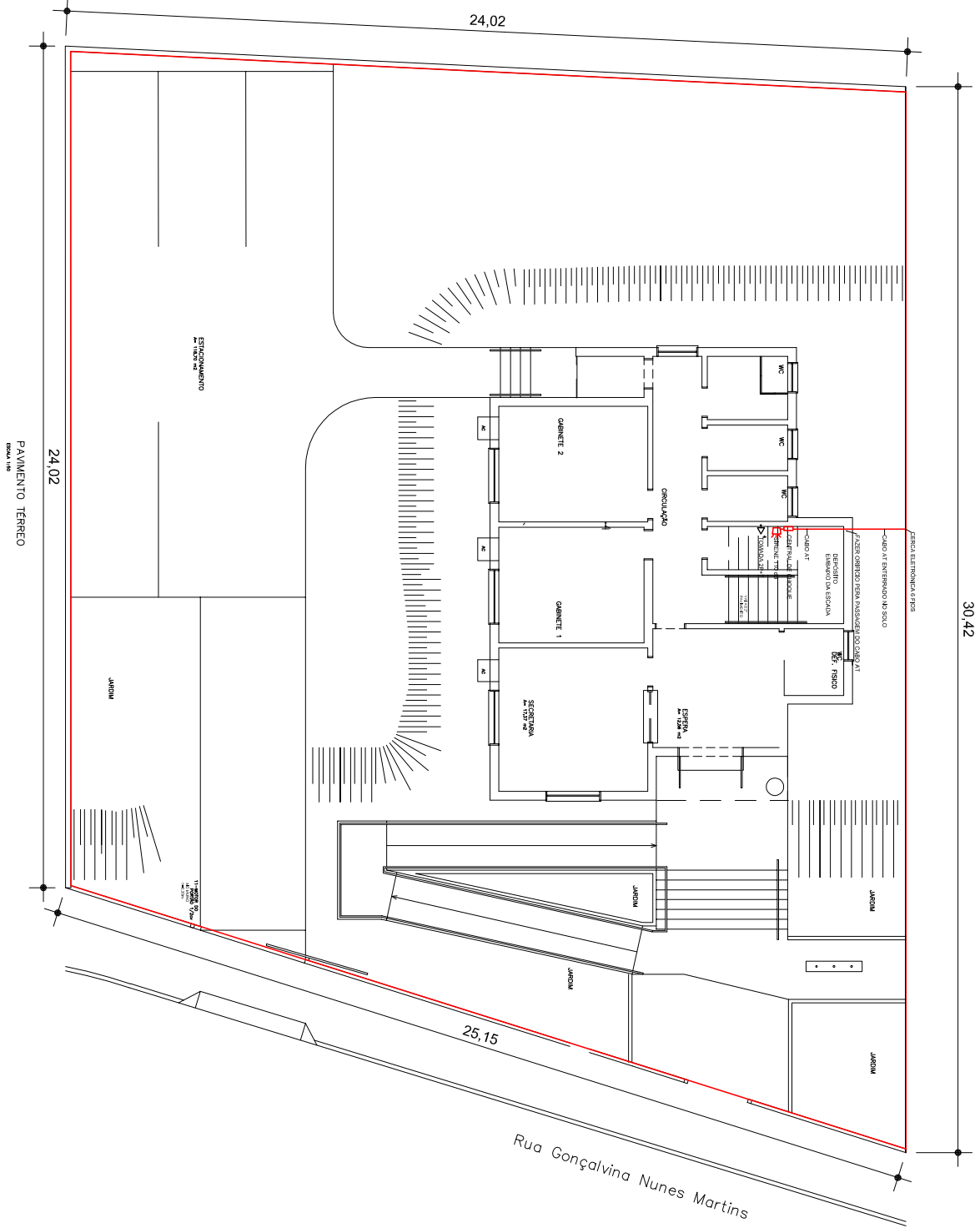
MINISTÉRIO PÚBLICO
PROCURADORIA-GERAL DE JUSTIÇA
DIVISÃO DE ARQUITETURA E ENGENHARIA

OBRA	PROMOTORIA DE JUSTIÇA DE PAROBÉ
DETALHE	CERCA ELETRÔNICA
LOCAL	

Escala	Obra
1/150	
Data	Resp. Técnico
MAR/2016	ARQ. HUGO PASQUINI

PRANCHA

01



PAVIMENTO TÉRREO
Escala 1:100

30,42

24,02

24,02

25,15

Rua Gonçalves Nunes Martins