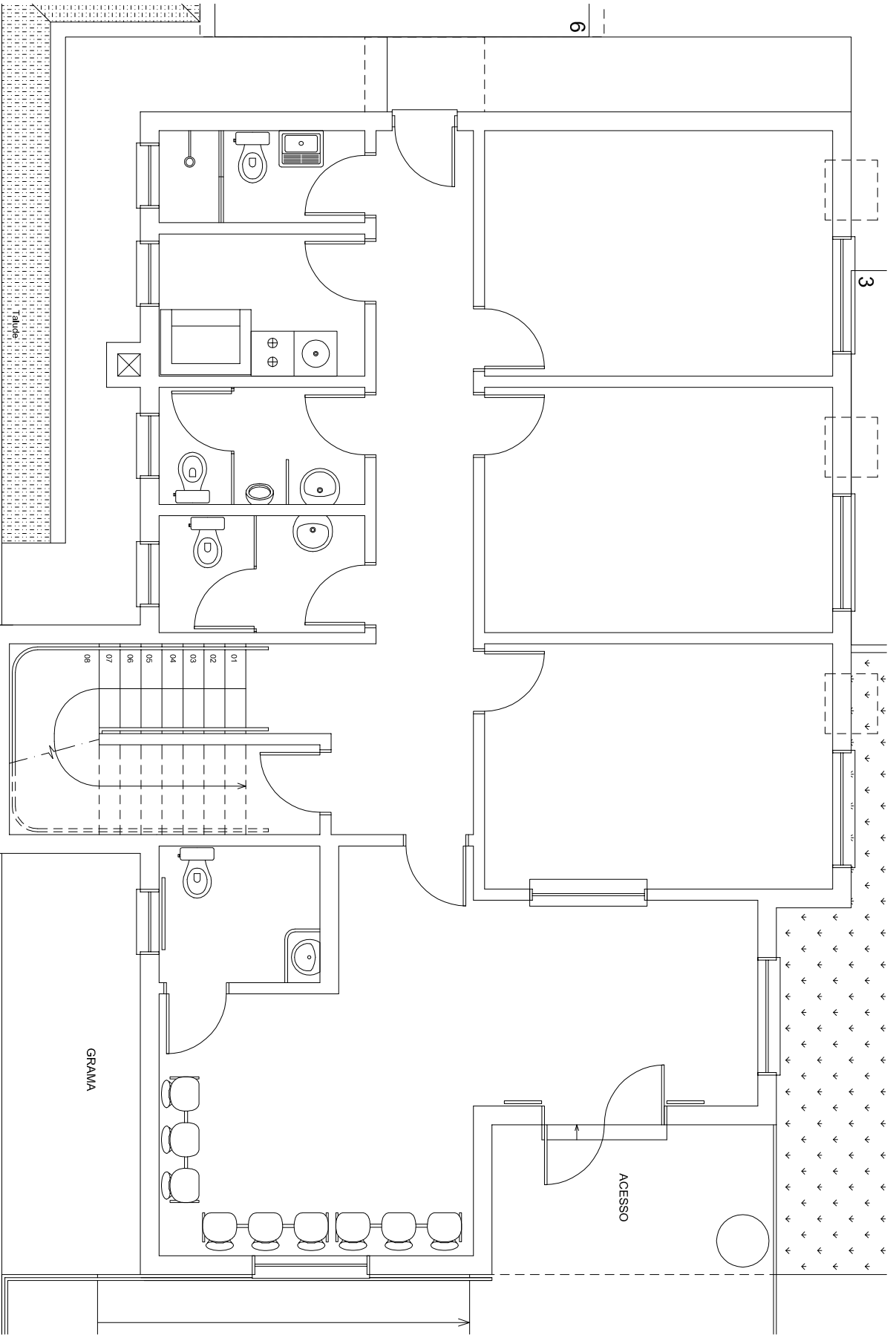


**MINISTÉRIO PÚBLICO**  
**PROCURADORIA-GERAL DE JUSTIÇA**  
**DIVISÃO DE ARQUITETURA E ENGENHARIA**



OBRA	<b>PROMOTORIAS DE PANAMBI</b>	ESCALA		DESENHO		PRANCHA
ESPECIFICAÇÃO	<b>Alarme - Térreo</b>		1/75			
LOCAL	<b>Rua Julio de Castilhos, 1180</b>	DATA		RESP. TÉCNICO		
OBS.:	<b>ANTES DA EXECUÇÃO, CONFERIR DIMENSÕES NA OBRA</b>		OUT/2016	ARQ. HUGO PASQUINI		<b>D1</b>